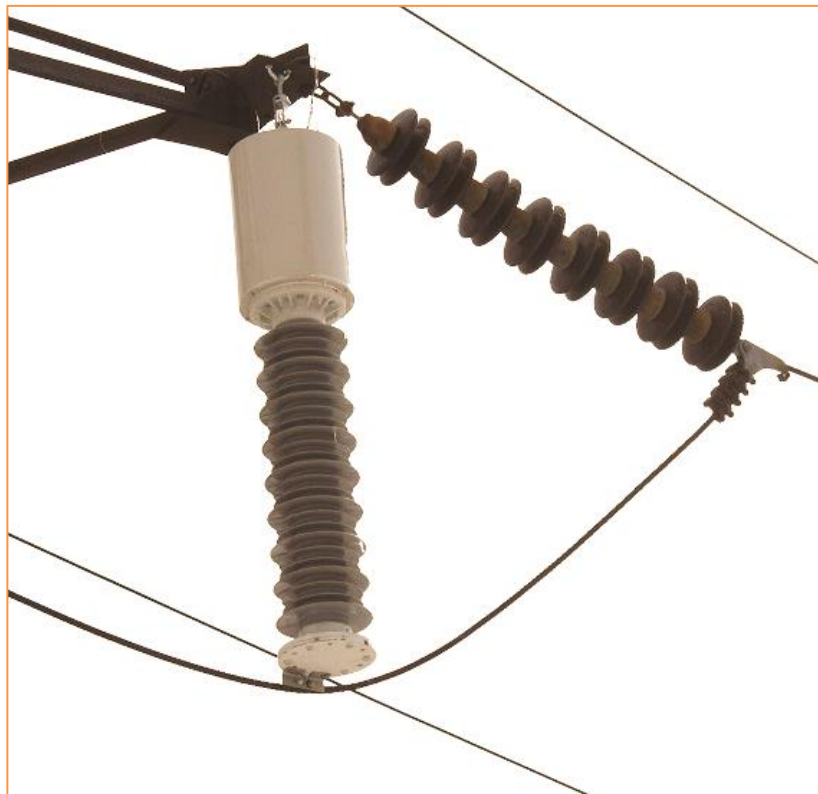


Устройство автономного питания

для сетей 110 кВ



Устройство автономного питания **e-TOR-110** предназначено для отбора активной электрической мощности до 1000 Вт включительно из сетей переменного тока промышленной частоты с номинальным напряжением 110 кВ.

Устройство e-TOR-110 состоит из подвешенного или опорного высоковольтного преобразователя, подвешиваемого на опоре линии электропередачи или устанавливаемого на опорной конструкции, выводного кабеля и шкафа бесперебойного питания.

Высоковольтный преобразователь представляет собой комбинированный понижающий трансформатор 110/0,22 кВ мощностью от 300 до 1000 Вт. Его отличительной особенностью является возможность работы в любом пространственном положении, малые габариты и масса (не более 100 кг). Также важными особенностями являются необслуживаемость и взрывобезопасность изделия, а также его устойчивость к внешним факторам.

Высоковольтный преобразователь может быть подвешен на траверсе опоры ЛЭП или установлен на опорную конструкцию (если это допустимо).

Основные технические характеристики e-TOR-110 кВ

Значение параметра	Значение
Номинальное напряжение, кВ	110
Номинальное вторичное напряжение, В	220
Номинальная частота сети, Гц	50
Номинальная мощность, Вт	300, 600, 1000
Способ установки	Подвесной или опорный
Климатическое исполнение	У1
Масса одной фазы, не более кг	100

Новая разработка позволяет организовать питание от высоковольтных линий электропередач потребителей малой мощности, таких как:

- Базовые станции сотовой связи
- Устройства телекоммуникации
- Выносные пункты коммерческого учёта и т.д.